



Настенные газовые двухконтурные котлы VISSMANN виссманн Германия

21.05.2017

Настенные газовые двухконтурные котлы VITOPEND 100 WH1D VISSMANN



Оснащение: Модулируемая атмосферная горелка, встроенный теплообменник контура ГВС, контролер режима эксплуатации, встроенный расширительный сосуд 8л., монтажное приспособление с арматурой и газовым краном, предохранительный и перепускной клапан, наполнительное устройство, стеновое крепление.

| Технические данные | atmo | turbo | atmo | turbo |
|---|-----------------|-----------------|-----------------|-----------------|
| Диапазон мощности, кВт | 10,5 – 24,0 | 10,7 – 24,8 | 13,0-30,0 | 13,2-31,0 |
| Приготовление воды | 11 л/мин | 11 л/мин | 14 л/мин | 14 л/мин |
| Камера сгорания | Открытая | Закрытая | Открытая | Закрытая |
| Диаметр дымохода, мм | 130 | 60/100 | 130 | 60/100 |
| Режим постоянной температуры подачи | Да | Да | Да | Да |
| Габариты: Высота x Ширина x Глубина, мм | 725x400x340 | 725x400x340 | 725x450x360 | 725x450x360 |
| Вес без упаковки, кг | 31 | 36 | 34 | 39 |
| Артикул | WH1D268 | WH1D262 | WH1D269 | WH1D263 |
| Цена | 42 900р. | 45 200р. | 48 200р. | 52 600р. |



Настенные газовые двухконтурные котлы со встроенным бойлером VITOPEND 111-W VISSMANN

Оснащение: Модулируемая атмосферная горелка, встроенный бойлер 46л, контролер режима эксплуатации, встроенный расширительный сосуд 10л., монтажное приспособление с арматурой и газовым краном, предохранительный и перепускной клапан, наполнительное устройство, стеновое крепление.

| Технические данные | atmo | turbo | atmo | turbo |
|---|-----------------|-----------------|-----------------|------------------|
| Диапазон мощности, кВт | 10,5 – 24,0 | 10,7 – 24,8 | 10,5-30,0 | 13,2-31,0 |
| Приготовление воды | 18 л/мин | 18 л/мин | 18 л/мин | 18 л/мин |
| Камера сгорания | Открытая | Закрытая | Открытая | Закрытая |
| Диаметр дымохода, мм | 140 | 60/100 | 140 | 60/100 |
| Режим постоянной температуры подачи | Да | Да | Да | Да |
| Габариты: Высота x Ширина x Глубина, мм | 900x600x480 | 900x600x480 | 900x600x480 | 900x600x480 |
| Вес без упаковки, кг | 60 | 67 | 60 | 67 |
| Артикул | WHSB045 | WHSB047 | WHSB046 | WHSB048 |
| Цена | 98 200р. | 99 450р. | 99 450р. | 107 000р. |



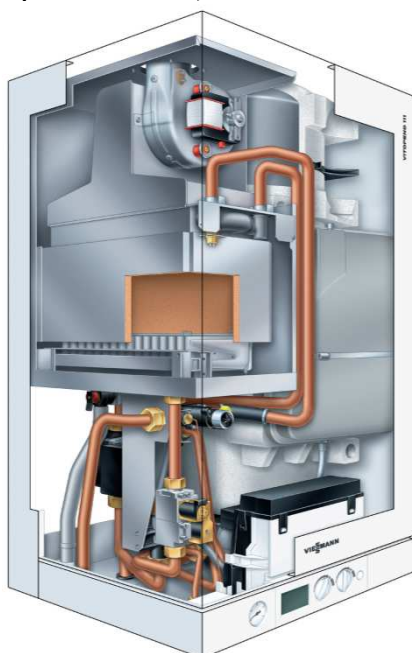
Принадлежности к котлам с закрытой камерой сгорания (turbo):

| | |
|---|----------------|
| Комплект коаксиального горизонт. дымохода Ø60/100мм (7194844) | 3 650р. |
| Отвод коаксиальный Ø60/100мм, 90° (7194836) | 1 860р. |
| Отвод коаксиальный Ø60/100мм, 45° (2шт.) (7194837) | 4 310р. |
| Труба коаксиальная 60/100мм, L=0,5м (7194842) | 2 010р. |
| Труба коаксиальная 60/100мм, L=1м (7194841) | 2 420р. |



Vitopend 111-W от 10,5 до 30 кВт

Vitopend 100-W от 10,5 до 31 кВт



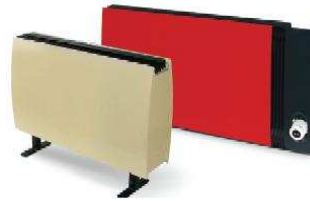
ЛУЧШЕЕ ПРЕДЛОЖЕНИЕ!



Медно-алюминиевые конвекторы встраиваемые в пол **GOLFSTREAM гольфстрим** "внутрипольные радиаторы" с естественной и принудительной конвекцией.
Фасадные конвекторы, Конвектор-скамья



Стальные конвекторы **NOVOTERM НовоТерм**
Медно-алюминиевые конвекторы с терморегуляторами **ИЗОТЕPM isotherm, EcoTerm ЭкоТерм, CORALL Коралл**



Медно-алюминиевые дизайн-конвекторы **ATOLL, ATOLL Pro, RODOS**



Классические медно-алюминиевые конвекторы **ИзоТерм М**



Тепловые электро-водяные воздушные завесы **DEFENDER, ТЕПЛОМАШ** и воздушонагреватели **VOLCANO**



Фильтры, Картриджи, Водоподготовка, УФ-обеззараживатели, Баллоны, Управляющие клапаны, Реагенты, Засыпки



Полипропиленовые трубопроводы **Wavin EKOPLASTIK**



Металлопластиковые системы и запорно-регулирующая арматура **VALTEC, VALSIR MIXAL**

Сантехнический инструмент **REMS, BRINKO**



Настенные и напольные котлы, бойлеры, горелки **BOSCH, DRAZICE, ACV, BUDERUS, LAMBORGHINI, PROTHERM**



Дымоходы **SCHIEDEL**



Солнечные водонагреватели (коллекторы) **BOSCH, SAPUN, ЯSOLAR**



Электронные стабилизаторы напряжения **PROGRESS, LIDER**



БиоСептики **ЕвроБион** Жироуловители **EvoStok**



Вентиляционные решетки, Воздуховоды, Вентиляторы **VENTS, CATA**



Бассейновое оборудование и комплектующие. Химия для ухода за водой бассейнов **BAYROL**.

АКВАМАСТЕР гк г.Краснодар, ул. Колхозная, 53/2 www.aquamaster.net.ru info@aquamaster.net.ru
КОТЛЫ. РАДИАТОРЫ. КОНВЕКТОРЫ. ТРУБЫ. НАСОСЫ. АРМАТУРА. КИПИА. СТАБИЛИЗАТОРЫ. БОЙЛЕРЫ. ГОРЕЛКИ. ФИЛЬТРЫ. ВОДОПОДГОТОВКА. БИОСЕПТИКИ. БАСЕЙНЫ. ИЗОЛЯЦИЯ. ВЕНТИЛЯЦИЯ. САНТЕХНИКА.

Розница: +7 (861) 279-04-00, моб. megaron +7 928 660-01-86, ОПТ: +7 (861) 279-10-01, моб. mts +7 988 602-60-48