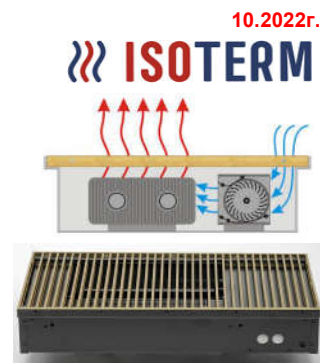




Медно - алюминиевые водяные отопительные конвекторы встраиваемые в пол с принудительной конвекцией серии **ГОЛЬФСТРИМ-В 220В КВК "GOLFSTREAM-V" Ш300xГ80xД600...6000мм**



Может ли конвектор сделать дом красивее снаружи? Конвектор **ГОЛЬФСТРИМ-В 220В КВК**, встраиваемый в пол, делает это легко, красиво и эффективно. Согласитесь, окна играют немаловажную роль в облике Вашего дома. Нам всегда нравятся красивые, высокие, чистые окна. Но даже самое роскошное, витражное остекление, будь оно запотевшее и мутное, вряд ли кто-нибудь оценит по достоинству.

Конвектор **ГОЛЬФСТРИМ-В 220В КВК** применяются не только в помещениях с высоким остеклением, но и в помещениях, где по каким-то эстетическим соображениям нельзя устанавливать напольные и настенные приборы. Эффективно и незаметно для глаз конвектор отапливает помещение, защищая окна от запотевания и не загромождая пространство.

Благодаря принудительной конвекции приборы серии **ГОЛЬФСТРИМ-В 220В КВК** предупреждают запотевание окон и обеспечивают не только экранирование поступающего снаружи холодного воздуха, но и обогрев всего помещения.

Конструкция конвектора **ГОЛЬФСТРИМ-В 220В КВК** представляет собой стойкий к коррозии тепловой пакет, состоящий из медной трубы и алюминиевых пластин оребрения, а также коробка из оцинкованной стали, окрашенного методом порошкового напыления. Сверху конвектор закрыт декоративной решеткой, выполненной из дерева, алюминия или стали. Конвекторы снабжены тангенциальными вентиляторами, что позволяет более чем в 5 раз увеличить мощность конвектора.

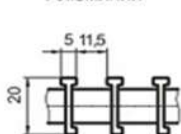
Технические характеристики ГОЛЬФСТРИМ-В 220В КВК:

- Межосевое расстояние подключения: КВК 24.08.XXX, КВК 27.11.XXX, КВК 27.14.XXX, КВК 30.08.XXX, КВК 34.08.XXX, КВК 37.14.XXX - 50 мм., КВК 37.11.XXX - 100 мм.
- Избыточное давление в системе до 1,6 Мпа, Испытательное давление 2,4 МПа
- Температура теплоносителя (воды или незамерзающей жидкости) до 130 С
- Подключение - резьба G 1/2" внутренняя

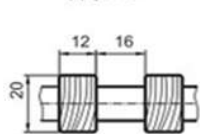


Профили решёток:

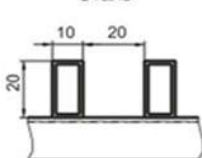
Алюминий



Дерево



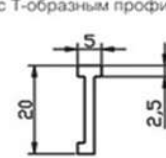
Сталь



Возможно изготовление окантовки короба с F-образным профилем



Возможно изготовление окантовки короба с T-образным профилем



Варианты исполнения решётки:

Алюминиевая:

Поперечно-рулонная (по умолчанию)
 Продольная - жесткая (максимальная цельная длина решетки 3,4м)
Цвет анодирования (матовый):
Матовый серебро (по умолчанию)
 Черное, золотое или бронзовое анодирование - **наценка 10%**

Деревянная:

Поперечно-рулонная
Материал:
 Дуб, Бук
 Мербау, Береза
 Орех

Стальная:

Поперечная
Цвет покрытия, стандарт:
 RAL 9006, 9016, 7021
Наценка за 1 нестандартный цвет - 20%
Наценка за 2 и более нестандартных цвета - 30%

Угловые элементы:

Соединительный элемент - 90гр.*
 Соединительный элемент - 120гр.*
 Соединительный элемент - 135гр.*

* - только AL и деревянные поперечные решетки.

Возможно изготовление поперечной рулонной решетки из профильной полированной нержавеющей трубы.

лист 1 из 4



Медно - алюминиевые водяные отопительные конвекторы встраиваемые в пол с принудительной конвекцией серии
ГОЛЬФСТРИМ-В 220В КВК "GOLFSTREAM-V"

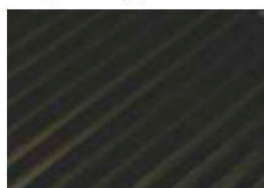
Рулонные алюминиевые решетки из анодированного алюминия.

Поперечно-рулонная, продольная жесткая

Бесцветное анодирование



Черное анодирование



Золотое анодирование



Темная бронза



Светлая бронза

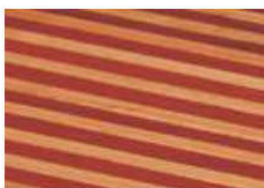


Рулонные решетки из различных пород дерева.

Декоративная решетка
из дуба



Декоративная решетка
из мербау



Декоративная решетка
из бука



Декоративная решетка
из берёзы



Декоративная решетка
из ореха



**Возможно изготовление конвектора под заданный радиус
витражного остекления:**



Наценка за конвекторы КВК с заданным радиусом (радиус по
средней линии прибора от 1370 мм.) + 35000 руб. к цене
стандартного конвектора.



Дополнительное оборудование для медно - алюминиевых отопительных конвекторов встраиваемых в пол с принудительной конвекцией ГОЛЬФСТРИМ-В "GOLFSTREAM-V"

- Однофазный электронный регулятор вращения **VRS 2,5N - 8000** руб.
- Трансформаторный блок **ОСМ Т** с предварительной установкой частоты вращения вентилятора (100, 130, 160, 170, 220 В) - **2520** руб.
- Выносная универсальная панель управления **ZT 031** (ZT 033) - **9500** руб.
- Встроенный блок контроллера **M100** с трансформатором ВКТ (220В) - **12700** руб.
- Встроенный блок питания 220В/24В/12В - **2450** руб.
- Термостат комнатный **RDF310.2/ММ** - **6500** руб.
- Термостат комнатный для 2-х трубных фенкойлов **RDF510** - **7400** руб.
- Выносной блок питания **DR 120-12** (120Вт, 220В/12В) на DIN рейку - **5150** руб.
- Выносной блок питания **DR 60-12** (60Вт, 220В/12В) на DIN рейку - **3400** руб.
- Встроенный релейный блок для подключения конвекторов 220в **ВРТ** с трансформатором - **7220** руб.
- 3-х скоростной регулятор для подключения конвекторов 12/24в - **3150** руб.
- Регулятор скорости вращения **VRS 2,5 N - 8000** руб.



Регулятор вращения VRS



Контроллер ZT 233/ ZT 400

Термостат комнатный **RDG160T** для ФЭНКОЙЛОВ (ВЕНТИЛЯТОРЫ С ЕС-ДВИГАТЕЛЯМИ И 3-СКОРОСТНЫЕ), ТЕПЛОВЫХ НАСОСОВ И УНИВЕРСАЛЬНЫХ ПРИЛОЖЕНИЙ ОВК, АС 24 В, ВЫХОДЫ DC 0...10 В ИЛИ ВКЛ./ВЫКЛ., 7-ДНЕВНОЕ РАСПИСАНИЕ - **14700** руб.

Выносной блок контроллера **U2019-1B1** в электромонтажной коробке для 12/24В - **5100** руб.

Встроенный блок контроллера **U2019-1B1** (для вентиляторов 12/24В) с датчиком температуры - **5550** руб.

Выносной регулятор скорости **PSF** для вентиляторы 12/24В - **5800** руб.



Панель управления контроллера температуры ZT 033

Варианты управления тепловым потоком конвекторов серии KBK "Golfstream - V"

Вариант управления	Режим работы вентиляторов, В	Дополнительное оборудование	Применяется для приборов	
			12 В	220 В
Без регулирования	Либо вентиляторы выключены, либо включены на полную мощность	Не требуется	+	+
Предварительная заводская установка скорости вращения вентиляторов на один режим	30%, 50%, 80%, max По умолчанию 80 %	Трансформаторный блок ОСМ Т с предварительной установкой частоты вращения вентиляторов	-	+
Ручное ступенчатое регулирование скорости вращения вентиляторов	30%, 50%, 80%, max	Выносной регулятор скорости вращения VRS *	-	+
Ручное ступенчатое регулирование скорости вращения вентиляторов и автоматическое регулирование по температуре помещения	30%, 50%, 80%, max	Выносной регулятор скорости вращения VRS * и регулятор температуры комнатный ТА3	-	+
Автоматическое зональное регулирование скорости вращения вентиляторов по установленной температуре помещения	30%, 50%, 80%, max	Блок контроллера ZT** и универсальная панель управления ZT**	+	+

Акустическое давление при работе вентиляторов в серии конвекторов "Golfstream -V"

Установленное напряжение, В	Режим работы вентилятора, %	Максимальный уровень звука*, дБА
100	32	15
130	45	25
160	55	35
170	65	40
220	max	51



* - получены в условиях свободного звукового поля, с отступом 2 м в полусфере.



Внутрипольные медно-алюминиевые конвекторы с принудительной конвекцией ГОЛЬФСТРИМ-В 220В КВК(П) 300x80мм

		Тип конвектора: КВК - Ширина В=300 мм, Глубина Н=80 мм.													
Длина конвектора L, мм.	Типоразмер (ширина В - глубина Н - длина L) см	Qну, кВт при ΔT=70°C(95/85/20) при разной скорости вращения вентилятора				Qну, кВт при ΔT=50°C(75/65/20) при разной скорости вращения вентилятора				Мощность вентиляторов, Вт	материал декоративной решётки:				
		0	32% (100В)	55% (160В)	max (220В)	0	32% (100В)	55% (160В)	max (220В)		Сталь окраш. RAL 9006, 9016, 7021	Алюминий анодированный		Дерево натуральное	
											Секционная	Натуральный цвет	Золото, чёрный, бронза светлая и тёмная	Берёза, бук, дуб	Орех, мербау
600	30.08.060	0,122	0,304	0,601	0,715	0,079	0,215	0,425	0,506	3,24	32 108	33 750	34 257	35 072	39 356
700	30.08.070	0,161	0,406	0,796	0,946	0,104	0,287	0,563	0,669	3,12	34 944	36 861	37 452	38 402	43 401
800	30.08.080	0,197	0,555	1,126	1,346	0,127	0,392	0,796	0,952	3,12	38 135	40 325	41 001	42 087	47 800
900	30.08.090	0,235	0,599	1,171	1,389	0,152	0,424	0,828	0,982	6,48	38 993	41 457	42 217	43 439	49 866
1000	30.08.100	0,274	0,645	1,239	1,466	0,177	0,456	0,876	1,037	6,36	52 439	55 177	56 022	57 379	64 520
1100	30.08.110	0,310	0,801	1,582	1,882	0,200	0,566	1,119	1,331	6,24	55 241	58 253	59 182	60 675	68 530
1200	30.08.120	0,349	0,931	1,864	2,223	0,225	0,659	1,318	1,572	6,24	58 160	61 445	62 459	64 088	72 657
1300	30.08.130	0,387	1,104	2,247	2,687	0,250	0,781	1,589	1,900	9,6	59 758	63 317	64 415	66 179	75 463
1400	30.08.140	0,423	1,146	2,289	2,728	0,273	0,810	1,619	1,929	9,48	62 494	66 326	67 509	69 409	79 407
1500	30.08.150	0,462	1,239	2,487	2,966	0,298	0,876	1,758	2,097	9,36	75 779	79 885	81 153	83 188	93 900
1600	30.08.160	0,500	1,324	2,647	3,155	0,323	0,936	1,872	2,231	12,7	77 151	81 531	82 883	85 054	96 481
1700	30.08.170	0,537	1,473	2,977	3,556	0,346	1,041	2,105	2,514	12,6	78 179	82 833	84 270	86 577	98 717
1800	30.08.180	0,575	1,651	3,366	4,026	0,371	1,168	2,380	2,847	12,5	82 165	87 093	88 614	91 057	103 911
1900	30.08.190	0,614	1,696	3,410	4,069	0,396	1,199	2,411	2,877	12,5	83 600	88 802	90 407	92 985	106 554
2000	30.08.200	0,650	1,759	3,549	4,237	0,420	1,244	2,510	2,996	15,8	96 371	101 846	103 536	106 250	120 533
2100	30.08.210	0,688	1,911	3,882	4,640	0,444	1,351	2,745	3,281	15,7	101 909	107 658	109 432	112 282	127 279
2200	30.08.220	0,727	2,089	4,270	5,110	0,469	1,477	3,020	3,613	15,6	103 961	109 984	111 843	114 828	130 540
2300	30.08.230	0,763	2,198	4,484	5,364	0,493	1,554	3,171	3,793	15,6	103 227	109 523	111 467	114 588	131 013
2400	30.08.240	0,801	2,243	4,529	5,407	0,517	1,586	3,202	3,824	19	107 616	114 186	116 214	119 471	136 610
2500	30.08.250	0,840	2,349	4,786	5,724	0,542	1,661	3,385	4,048	18,8	120 214	127 058	129 171	132 563	150 417
2600	30.08.260	0,876	2,458	5,000	5,979	0,566	1,738	3,536	4,227	18,7	121 224	128 342	130 539	134 067	152 635
2700	30.08.270	0,915	2,636	5,389	6,449	0,591	1,864	3,811	4,560	22,1	118 786	126 178	128 460	132 123	151 405
2800	30.08.280	0,953	2,748	5,605	6,705	0,615	1,943	3,964	4,741	22	117 922	125 587	127 953	131 752	151 749
2900	30.08.290	0,989	2,790	5,647	6,746	0,639	1,973	3,993	4,770	21,8	118 715	126 654	129 104	133 039	153 750
3000	30.08.300	1,028	2,834	5,691	6,789	0,664	2,004	4,024	4,801	21,8	121 782	129 995	132 530	136 601	158 025
3100	30.08.310	0,962	2,562	5,134	6,122	0,621	1,812	3,630	4,329	25,2	138 913	147 399	150 019	154 225	176 364
3200	30.08.320	1,001	2,647	5,295	6,311	0,646	1,872	3,744	4,463	25,4	142 366	151 127	153 831	158 173	181 026
3300	30.08.330	1,037	2,796	5,625	6,711	0,669	1,977	3,977	4,745	25,3	145 370	154 404	157 193	161 670	185 237
3400	30.08.340	1,073	2,945	5,954	7,111	0,693	2,083	4,210	5,028	25,2	148 408	157 716	160 589	165 203	189 484
3500	30.08.350	1,112	3,124	6,343	7,581	0,718	2,209	4,485	5,361	25,1	153 927	163 508	166 466	171 215	196 210
3600	30.08.360	1,150	3,303	6,732	8,051	0,743	2,335	4,760	5,693	25	159 705	169 561	172 603	177 488	203 197
3700	30.08.370	1,189	3,347	6,776	8,094	0,767	2,367	4,791	5,724	25	162 915	173 044	176 171	181 191	207 615
3800	30.08.380	1,227	3,391	6,820	8,138	0,792	2,398	4,823	5,754	25	166 180	176 582	179 794	184 950	212 088
3900	30.08.390	1,263	3,455	6,959	8,306	0,816	2,443	4,921	5,873	28,3	180 535	191 211	194 507	199 799	227 651
4000	30.08.400	1,299	3,518	7,099	8,475	0,839	2,488	5,020	5,993	31,7	195 063	206 013	209 393	214 821	243 387
4100	30.08.410	1,338	3,670	7,431	8,877	0,864	2,595	5,255	6,277	31,6	209 425	220 649	224 113	229 677	258 957
4200	30.08.420	1,376	3,822	7,764	9,280	0,889	2,702	5,490	6,562	31,4	213 445	224 943	228 492	234 191	264 185
4300	30.08.430	1,415	4,000	8,152	9,750	0,914	2,829	5,765	6,894	31,3	215 902	227 674	231 308	237 142	267 851
4400	30.08.440	1,453	4,179	8,541	10,220	0,939	2,955	6,039	7,227	31,2	217 686	229 732	233 450	239 420	270 843
4500	30.08.450	1,490	4,288	8,755	10,474	0,962	3,032	6,191	7,406	31,2	220 338	232 657	236 460	242 566	274 703
4600	30.08.460	1,526	4,397	8,969	10,728	0,985	3,109	6,342	7,586	31,2	222 848	235 440	239 328	245 569	278 420
4700	30.08.470	1,564	4,441	9,013	10,771	1,010	3,140	6,373	7,617	34,6	221 805	234 672	238 643	245 021	278 586
4800	30.08.480	1,603	4,485	9,057	10,815	1,035	3,172	6,404	7,647	37,9	223 918	237 058	241 114	247 627	281 907
4900	30.08.490	1,641	4,591	9,315	11,132	1,060	3,247	6,587	7,871	37,8	239 016	252 430	256 571	263 220	298 213
5000	30.08.500	1,680	4,698	9,573	11,449	1,085	3,322	6,769	8,096	37,7	251 728	265 415	269 641	276 425	312 133
5100	30.08.510	1,716	4,807	9,787	11,703	1,108	3,399	6,920	8,275	37,6	253 001	266 963	271 273	278 193	314 615
5200	30.08.520	1,752	4,915	10,001	11,957	1,131	3,476	7,072	8,455	37,4	253 553	267 788	272 183	279 238	316 374
5300	30.08.530	1,791	5,094	10,389	12,427	1,156	3,602	7,346	8,787	40,8	242 493	257 002	261 481	268 672	306 522
5400	30.08.540	1,829	5,273	10,778	12,897	1,181	3,728	7,621	9,120	44,2	242 042	256 825	261 388	268 715	307 279
5500	30.08.550	1,868	5,384	10,994	13,154	1,206	3,807	7,774	9,301	44	242 625	257 682	262 330	269 792	309 071
5600	30.08.560	1,906	5,496	11,211	13,410	1,231	3,886	7,927	9,483	43,9	242 691	258 022	262 754	270 353	310 345
5700	30.08.570	1,943	5,537	11,252	13,451	1,254	3,916	7,957	9,511	43,8	243 747	259 351	264 168	271 902	312 609
5800	30.08.580	1,979	5,579	11,294	13,491	1,278	3,945	7,986	9,540	43,7	244 127	260 004	264 906	272 776	314 197
5900	30.08.590	2,017	5,624	11,339	13,535	1,303	3,977	8,018	9,571	43,7	247 487	263 639	268 625	276 630	318 765
6000	30.08.600	2,056	5,668	11,383	13,578	1,327	4,008	8,049	9,601	43,7	244 059	260 484	265 555	273 696	316 545

Цены указаны для конвектора с корпусом из оцинкованной стали окрашенного в RAL 9005
 Стоимость конвектора с корпусом из нержавеющей стали +15% к цене прибора
 Конвектор в проходном исполнении (КВКП) +1500 рублей к цене в концевом исполнении (КВК)

НАШИ ЛУЧШИЕ ПРЕДЛОЖЕНИЯ:



Стальные конвекторы
НОВОТЕПМ novoterm



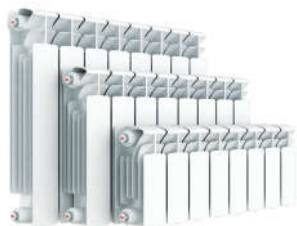
Медно-алюминиевые дизайн-конвекторы **CORALL Коралл**



Стальные трубчатые и плоские дизайн-радиаторы **ARBONIA, IRSAP, Zehnder, PURMO, JAGA**



Конвекторы встраиваемые в пол, с естественной и принудительной конвекцией **GEKON, GOLFSTREAM голфстрим**



Алюминиевые и биметаллические секционные радиаторы **RIFAR, FONDITAL, GLOBAL, SIRA, GERMANIUM**



Медно-алюминиевые дизайн-конвекторы **ATOLL и ATOLL Pro**



Регулирующая арматура для радиаторов и конвекторов **GIACOMINI, FAR, DANFOSS**



Плинтусные конвекторы



Фильтры для воды, Картриджи, Засыпки и Реагенты, Соль таблетированная, Умягчители, Водоподготовка и обратный Осмос, УФ-



Полипропиленовые трубы Wavin **EKOPLASTIK, VALTEC**, Пластиковые и Металлопластиковые трубы **APE, VALTEC REHAU, ELSEN**



Запорно-регулирующая арматура и автоматика **CALEFFI, FAR, ESBE, DANFOSS, ITAP, SIEMENS, HONEYWELL, MEIBES**

Медные трубы **Wieland Sanco, VIEGA**



Теплоизоляция **Скорлупа ППУ, ЭНЕРГОФЛЕКС, ИЗОКОМ**



Настенные и напольные Котлы, Бойлеры, Горелки **DRAZICE, ACV, BUDERUS, HAJDU, PROTHERM, VAILLANT, BAXI, NAVIEN**



Дымоходы **FERRUM**



Автономная канализация **EUROLOS**, Жироуловители **EvoStok**, Канализация **HL, OSTENDORF, AlcaPlast**



Инсталляции **AlcaPlast**, Санфаянс **ROCA, JIKA**, Смесители **LEMARK, ROSSINKA**



Вентиляционные решетки, Воздуховоды, Вентиляторы, Рекуператоры **VENTS, CATA**



Бассейновое оборудование **HAYWARD, PAHLEN, ELECRO, KRIPSOL, EMAUX, AQUAVIVA, CEFIL, KOKIDO**. Химия **BAYROL, AQUADOCTOR**. Трубы и фитинги ПВХ **EFFAST, CORAPLAX, ERA**

АКВАМАСТЕР гк г. Краснодар www.aquamaster.net.ru info@aquamaster.net.ru

КОТЛЫ. РАДИАТОРЫ. КОНВЕКТОРЫ. ТРУБЫ. НАСОСЫ. АРМАТУРА. КИПИА. СТАБИЛИЗАТОРЫ. БОЙЛЕРЫ. ГОРЕЛКИ. ФИЛЬТРЫ. ВОДОПОДГОТОВКА. БиоСЕПТИКИ. БАССЕЙНЫ. ИЗОЛЯЦИЯ. ВЕНТИЛЯЦИЯ. САНТЕХНИКА.

Telegram Viber WhatsApp: megafon +7 928 660-01-90, mts +7 988 602-60-48 +7 (861) 279-10-01