



Медно - алюминиевые водяные отопительные конвекторы встраиваемые в пол с принудительной конвекцией серии **ГОЛЬФСТРИМ-В 220В КВК "GOLFSTREAM-V" Ш340хГ80хД600...6000мм**



10.2022г.
ISOTERM
 Может ли конвектор сделать дом красивее снаружи? Конвектор **ГОЛЬФСТРИМ-В 220В КВК**, встраиваемый в пол, делает это легко, красиво и эффективно. Согласитесь, окна играют немаловажную роль в облике Вашего дома. Нам всегда нравятся красивые, высокие, чистые окна. Но даже самое роскошное, витражное остекление, будь оно запотевшее и мутное, вряд ли кто-нибудь оценит по достоинству.

Конвектор **ГОЛЬФСТРИМ-В 220В КВК** применяются не только в помещениях с высоким остеклением, но и в помещениях, где по каким-то эстетическим соображениям нельзя устанавливать напольные и настенные приборы. Эффективно и незаметно для глаз конвектор отапливает помещение, защищая окна от запотевания и не загромождая пространство.

Благодаря принудительной конвекции приборы серии **ГОЛЬФСТРИМ-В 220В КВК** предупреждают запотевание окон и обеспечивают не только экранирование поступающего снаружи холодного воздуха, но и обогрев всего помещения.

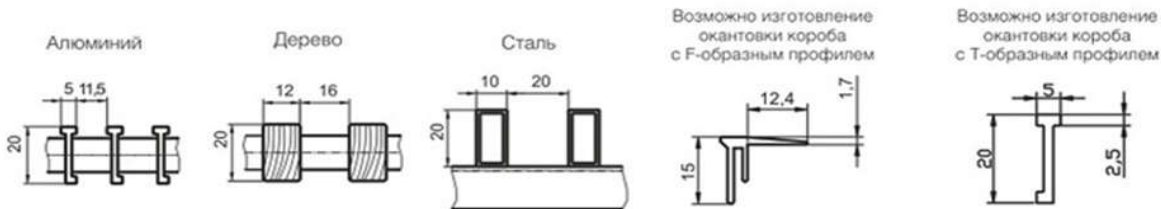
Конструкция конвектора **ГОЛЬФСТРИМ-В 220В КВК** представляет собой стойкий к коррозии тепловой пакет, состоящий из медной трубы и алюминиевых пластин оребрения, а также коробка из оцинкованной стали, окрашенного методом порошкового напыления. Сверху конвектор закрыт декоративной решеткой, выполненной из дерева, алюминия или стали. Конвекторы снабжены тангенциальными вентиляторами, что позволяет более чем в 5 раз увеличить мощность конвектора.

Технические характеристики ГОЛЬФСТРИМ-В 220В КВК:

- Межосевое расстояние подключения: КВК 24.08.XXX, КВК 27.11.XXX, КВК 27.14.XXX, КВК 30.08.XXX, КВК 34.08.XXX, КВК 37.14.XXX - 50 мм., КВК 37.11.XXX - 100 мм.
- Избыточное давление в системе до 1,6 Мпа, Испытательное давление 2,4 МПа
- Температура теплоносителя (воды или незамерзающей жидкости) до 130 С
- Подключение - резьба G 1/2" внутренняя



Профили решёток:



Варианты исполнения решётки:

| Алюминиевая: | Деревянная: | Стальная: | Угловые элементы: |
|--|--|--|---|
| Поперечно-рулонная (по умолчанию) Продольная - жесткая (максимальная цельная длина решетки 3,4м) Цвет анодирования (матовый): Матовый серебро (по умолчанию) Черное, золотое или бронзовое анодирование - наценка 10% | Поперечно-рулонная Материал: Дуб, Бук Мербау, Береза Орех | Поперечная Цвет покрытия, стандарт: RAL 9006, 9016, 7021 Наценка за 1 нестандартный цвет - 20% Наценка за 2 и более нестандартных цвета - 30% | Соединительный элемент - 90гр.* Соединительный элемент - 120гр.* Соединительный элемент - 135гр.* * - только AL и деревянные поперечные решетки. |

Возможно изготовление поперечной рулонной решетки из профильной полированной нержавеющей трубы.

лист 1 из 4



Медно - алюминиевые водяные отопительные конвекторы встраиваемые в пол с принудительной конвекцией серии ГОЛЬФСТРИМ-В 220В КВК "GOLFSTREAM-V"

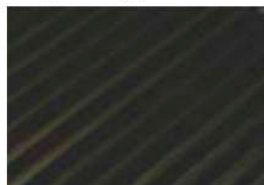
Рулонные алюминиевые решетки из анодированного алюминия.

Поперечно-рулонная, продольная жесткая

Бесцветное анодирование



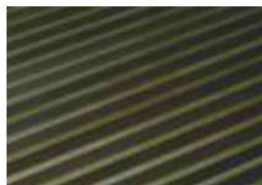
Черное анодирование



Золотое анодирование



Темная бронза



Светлая бронза

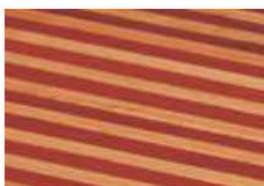


Рулонные решетки из различных пород дерева.

Декоративная решетка из дуба



Декоративная решетка из мербау



Декоративная решетка из бука



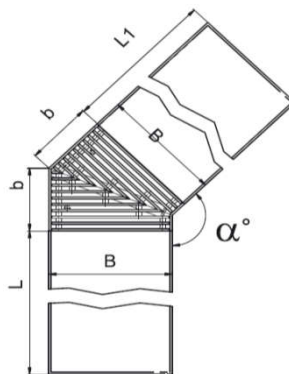
Декоративная решетка из берёзы



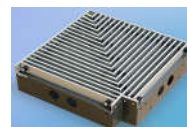
Декоративная решетка из ореха



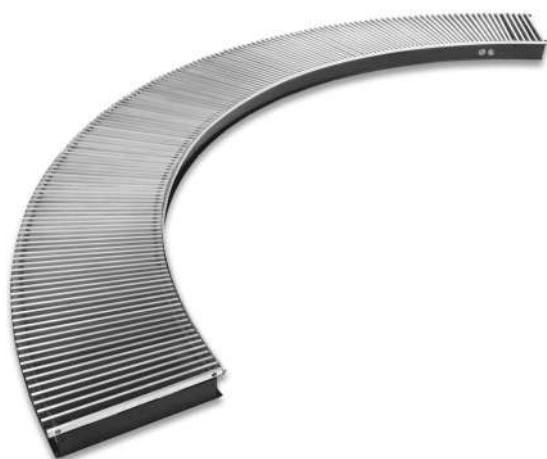
| Тип | Размеры углового элемента | | | Стоимость соединительного элемента с решеткой, руб. | | | |
|-----|---------------------------|-------|-----|---|-----------------------------------|---------------------------|-----------------------|
| | B | a | b | Алюминий (натуральный цвет) | Алюминий (золото, черный, бронза) | Дерево (дуб, бук, береза) | Дерево (мербау, орех) |
| | мм | град. | мм | | | | |
| КВК | 340 | 90 | 380 | 34207 | 34450 | 38434 | 39905 |
| | | 120 | 235 | | | | |
| | | 135 | 180 | | | | |



Golfstream Cu
ISOTHERM TECHNOLOGY



Возможно изготовление конвектора под заданный радиус витражного остекления:



Наценка за конвекторы КВК с заданным радиусом (радиус по средней линии прибора от 1370 мм.) + 35000 руб. к цене стандартного конвектора.





Дополнительное оборудование для медно - алюминиевых отопительных конвекторов встраиваемых в пол с принудительной конвекцией ГОЛЬФСТРИМ-В "GOLFSTREAM-V"

- Однофазный электронный регулятор вращения **VRS 2,5N - 8000** руб.
- Трансформаторный блок **ОСМ Т** с предварительной установкой частоты вращения вентилятора (100, 130, 160, 170, 220 В) - **2520** руб.
- Выносная универсальная панель управления **ZT 031** (ZT 033) - **9500** руб.
- Встроенный блок контроллера **M100** с трансформатором ВКТ (220В) - **12700** руб.
- Встроенный блок питания 220В/24В/12В - **2450** руб.
- Термостат комнатный **RDF310.2/ММ** - **6500** руб.
- Термостат комнатный для 2-х трубных фенкойлов **RDF510** - **7400** руб.
- Выносной блок питания **DR 120-12** (120Вт, 220В/12В) на DIN рейку - **5150** руб.
- Выносной блок питания **DR 60-12** (60Вт, 220В/12В) на DIN рейку - **3400** руб.
- Встроенный релейный блок для подключения конвекторов 220в **ВРТ** с трансформатором - **7220** руб.
- 3-х скоростной регулятор для подключения конвекторов 12/24в - **3150** руб.
- Регулятор скорости вращения **VRS 2,5 N - 8000** руб.
- Термостат комнатный **RDG160Т** ДЛЯ ФЭНКОЙЛОВ (ВЕНТИЛЯТОРЫ С ЕС-ДВИГАТЕЛЯМИ И 3-СКОРОСТНЫЕ), ТЕПЛОВЫХ НАСОСОВ И УНИВЕРСАЛЬНЫХ ПРИЛОЖЕНИЙ ОВК, АС 24 V, ВЫХОДЫ DC 0...10 В ИЛИ ВКЛ./ВЫКЛ., 7-ДНЕВНОЕ РАСПИСАНИЕ - **14700** руб.
- Выносной блок контроллера **U2019-1В1** в электромонтажной коробке для 12/24В - **5100** руб.
- Встроенный блок контроллера **U2019-1В1** (для вентиляторов 12/24В) с датчиком температуры - **5550** руб.
- Выносной регулятор скорости **PSF** для вентиляторы 12/24В - **5800** руб.



Регулятор вращения VRS



Контроллер ZT 233/ ZT 400



Панель управления контроллера температуры ZT 033

Варианты управления тепловым потоком конвекторов серии KBK "Golfstream - V"

| Вариант управления | Режим работы вентиляторов, В | Дополнительное оборудование | Применяется для приборов | |
|---|--|--|--------------------------|-------|
| | | | 12 В | 220 В |
| Без регулирования | Либо вентиляторы выключены, либо включены на полную мощность | Не требуется | + | + |
| Предварительная заводская установка скорости вращения вентиляторов на один режим | 30%, 50%, 80%, max По умолчанию 80 % | Трансформаторный блок ОСМ Т с предварительной установкой частоты вращения вентиляторов | - | + |
| Ручное ступенчатое регулирование скорости вращения вентиляторов | 30%, 50%, 80%, max | Выносной регулятор скорости вращения VRS * | - | + |
| Ручное ступенчатое регулирование скорости вращения вентиляторов и автоматическое регулирование по температуре помещения | 30%, 50%, 80%, max | Выносной регулятор скорости вращения VRS * и регулятор температуры комнатный ТА3 | - | + |
| Автоматическое зональное регулирование скорости вращения вентиляторов по установленной температуре помещения | 30%, 50%, 80%, max | Блок контроллера ZT** и универсальная панель управления ZT** | + | + |

Акустическое давление при работе вентиляторов в серии конвекторов "Golfstream -V"

| Установленное напряжение, В | Режим работы вентилятора, % | Максимальный уровень звука*, дБА |
|-----------------------------|-----------------------------|----------------------------------|
| 100 | 32 | 15 |
| 130 | 45 | 25 |
| 160 | 55 | 35 |
| 170 | 65 | 40 |
| 220 | max | 51 |

* - получены в условиях свободного звукового поля, с отступом 2 м в полусфере.

Крышки защитные - для сохранности внешнего вида решетки, в период отделочных работ.

| Ширина конвектора (В), мм | Крышка защитная не усиленная для защиты конвектора с решеткой Цена за 1 п.м., руб. | Крышка защитная усиленная для защиты конвектора без решетки (нагрузка до 100 кг/м2) Цена за 1 п.м., руб. |
|---------------------------|---|---|
| 340 | 939 | 1752 |





Внутрипольные медно-алюминиевые конвекторы с принудительной конвекцией ГОЛЬФСТРИМ-В 220В КВК(П) 340x80мм

| Длина конвектора L, мм. Типоразмер (ширина В - глубина Н - длина L) см | | Тип конвектора: КВК - Ширина В=340 мм, Глубина Н=80 мм. | | | | | | | | | | | | | |
|---|------------------|---|------------------|--------------|------------|---|------------|------------|------------|---------------------------|-----------------------------------|------------------------|---------|--------------------|---------|
| | | Qну, кВт при ΔТ=70°С(95/85/20) при разной скорости вращения вентилятора | | | | Qну, кВт при ΔТ=50°С(75/65/20) при разной скорости вращения вентилятора | | | | Мощность вентиляторов, Вт | материал декоративной решётки: | | | | |
| | | 0 | 32% (100В) | 55% (160В) | max (220В) | 0 | 32% (100В) | 55% (160В) | max (220В) | | Сталь окраш. RAL 9006, 9016, 7021 | Алюминий анодированный | | Дерево натуральное | |
| Секционная | Натуральный цвет | Золото, чёрный, бронза светлая и тёмная | Берёза, бук, дуб | Орех, мербау | | | | | | | | | | | |
| 600 | 34.08.060 | 0,140 | 0,352 | 0,693 | 0,829 | 0,090 | 0,249 | 0,490 | 0,586 | 3,24 | 32 598 | 34 638 | 35 111 | 36 346 | 41 396 |
| 700 | 34.08.070 | 0,184 | 0,470 | 0,917 | 1,096 | 0,119 | 0,332 | 0,648 | 0,775 | 3,12 | 35 937 | 38 316 | 38 868 | 40 309 | 46 201 |
| 800 | 34.08.080 | 0,225 | 0,643 | 1,297 | 1,560 | 0,145 | 0,455 | 0,917 | 1,103 | 3,12 | 39 635 | 42 354 | 42 984 | 44 632 | 51 365 |
| 900 | 34.08.090 | 0,269 | 0,694 | 1,348 | 1,610 | 0,174 | 0,491 | 0,953 | 1,138 | 6,48 | 40 869 | 43 928 | 44 637 | 46 491 | 54 065 |
| 1000 | 34.08.100 | 0,313 | 0,747 | 1,427 | 1,699 | 0,202 | 0,528 | 1,009 | 1,201 | 6,36 | 55 498 | 58 897 | 59 685 | 61 744 | 70 161 |
| 1100 | 34.08.110 | 0,354 | 0,928 | 1,822 | 2,180 | 0,229 | 0,656 | 1,288 | 1,542 | 6,24 | 58 834 | 62 573 | 63 440 | 65 705 | 74 962 |
| 1200 | 34.08.120 | 0,398 | 1,080 | 2,147 | 2,575 | 0,257 | 0,763 | 1,518 | 1,821 | 6,24 | 62 263 | 66 342 | 67 288 | 69 758 | 79 858 |
| 1300 | 34.08.130 | 0,442 | 1,280 | 2,588 | 3,114 | 0,286 | 0,905 | 1,830 | 2,202 | 9,6 | 64 278 | 68 697 | 69 722 | 72 399 | 83 340 |
| 1400 | 34.08.140 | 0,484 | 1,328 | 2,636 | 3,161 | 0,312 | 0,939 | 1,864 | 2,235 | 9,48 | 67 567 | 72 326 | 73 430 | 76 312 | 88 095 |
| 1500 | 34.08.150 | 0,528 | 1,436 | 2,864 | 3,437 | 0,341 | 1,015 | 2,025 | 2,430 | 9,36 | 82 323 | 87 422 | 88 604 | 91 693 | 104 317 |
| 1600 | 34.08.160 | 0,572 | 1,534 | 3,048 | 3,656 | 0,369 | 1,085 | 2,156 | 2,585 | 12,7 | 84 071 | 89 510 | 90 771 | 94 066 | 107 532 |
| 1700 | 34.08.170 | 0,613 | 1,707 | 3,428 | 4,120 | 0,396 | 1,207 | 2,424 | 2,913 | 12,6 | 85 429 | 91 208 | 92 547 | 96 048 | 110 356 |
| 1800 | 34.08.180 | 0,657 | 1,914 | 3,876 | 4,665 | 0,424 | 1,353 | 2,741 | 3,298 | 12,5 | 90 039 | 96 158 | 97 576 | 101 282 | 116 432 |
| 1900 | 34.08.190 | 0,701 | 1,965 | 3,927 | 4,715 | 0,453 | 1,390 | 2,777 | 3,334 | 12,5 | 91 910 | 98 369 | 99 866 | 103 778 | 119 769 |
| 2000 | 34.08.200 | 0,743 | 2,039 | 4,087 | 4,910 | 0,479 | 1,442 | 2,890 | 3,472 | 15,8 | 106 257 | 113 055 | 114 631 | 118 750 | 135 582 |
| 2100 | 34.08.210 | 0,787 | 2,215 | 4,470 | 5,377 | 0,508 | 1,566 | 3,161 | 3,802 | 15,7 | 110 997 | 118 136 | 119 790 | 124 115 | 141 789 |
| 2200 | 34.08.220 | 0,831 | 2,422 | 4,917 | 5,921 | 0,536 | 1,712 | 3,477 | 4,187 | 15,6 | 113 451 | 120 929 | 122 663 | 127 193 | 145 709 |
| 2300 | 34.08.230 | 0,872 | 2,548 | 5,164 | 6,216 | 0,563 | 1,802 | 3,651 | 4,395 | 15,6 | 112 826 | 120 644 | 122 456 | 127 192 | 146 550 |
| 2400 | 34.08.240 | 0,916 | 2,599 | 5,215 | 6,266 | 0,591 | 1,838 | 3,687 | 4,430 | 19 | 117 788 | 125 947 | 127 838 | 132 780 | 152 979 |
| 2500 | 34.08.250 | 0,960 | 2,723 | 5,512 | 6,633 | 0,620 | 1,925 | 3,897 | 4,690 | 18,8 | 131 878 | 140 376 | 142 346 | 147 494 | 168 534 |
| 2600 | 34.08.260 | 1,001 | 2,849 | 5,758 | 6,928 | 0,647 | 2,014 | 4,071 | 4,899 | 18,7 | 133 152 | 141 991 | 144 039 | 149 393 | 171 275 |
| 2700 | 34.08.270 | 1,045 | 3,056 | 6,205 | 7,472 | 0,675 | 2,161 | 4,388 | 5,284 | 22,1 | 133 169 | 142 347 | 144 475 | 150 035 | 172 758 |
| 2800 | 34.08.280 | 1,089 | 3,185 | 6,455 | 7,769 | 0,703 | 2,252 | 4,564 | 5,494 | 22 | 133 690 | 143 209 | 145 415 | 151 180 | 174 746 |
| 2900 | 34.08.290 | 1,131 | 3,233 | 6,503 | 7,816 | 0,730 | 2,286 | 4,598 | 5,527 | 21,8 | 134 627 | 144 485 | 146 770 | 152 742 | 177 149 |
| 3000 | 34.08.300 | 1,175 | 3,285 | 6,554 | 7,867 | 0,759 | 2,323 | 4,634 | 5,563 | 21,8 | 138 198 | 148 396 | 150 760 | 156 938 | 182 186 |
| 3100 | 34.08.310 | 1,100 | 2,970 | 5,912 | 7,093 | 0,710 | 2,100 | 4,181 | 5,016 | 25,2 | 166 397 | 176 935 | 179 378 | 185 761 | 211 851 |
| 3200 | 34.08.320 | 1,144 | 3,068 | 6,097 | 7,313 | 0,738 | 2,170 | 4,311 | 5,171 | 25,4 | 168 143 | 179 021 | 181 542 | 188 131 | 215 064 |
| 3300 | 34.08.330 | 1,185 | 3,241 | 6,477 | 7,776 | 0,765 | 2,292 | 4,580 | 5,499 | 25,3 | 169 419 | 180 637 | 183 237 | 190 033 | 217 806 |
| 3400 | 34.08.340 | 1,226 | 3,414 | 6,857 | 8,240 | 0,792 | 2,414 | 4,848 | 5,827 | 25,2 | 170 858 | 182 416 | 185 095 | 192 096 | 220 711 |
| 3500 | 34.08.350 | 1,270 | 3,621 | 7,304 | 8,785 | 0,820 | 2,560 | 5,165 | 6,212 | 25,1 | 175 457 | 187 355 | 190 113 | 197 320 | 226 777 |
| 3600 | 34.08.360 | 1,314 | 3,828 | 7,752 | 9,329 | 0,849 | 2,707 | 5,481 | 6,597 | 25 | 180 078 | 192 315 | 195 152 | 202 565 | 232 863 |
| 3700 | 34.08.370 | 1,358 | 3,879 | 7,803 | 9,379 | 0,877 | 2,743 | 5,517 | 6,632 | 25 | 181 949 | 194 527 | 197 443 | 205 061 | 236 201 |
| 3800 | 34.08.380 | 1,402 | 3,931 | 7,854 | 9,429 | 0,905 | 2,780 | 5,553 | 6,668 | 25 | 183 820 | 196 738 | 199 732 | 207 557 | 239 539 |
| 3900 | 34.08.390 | 1,444 | 4,004 | 8,014 | 9,625 | 0,932 | 2,831 | 5,667 | 6,806 | 28,3 | 198 183 | 211 440 | 214 513 | 222 544 | 255 367 |
| 4000 | 34.08.400 | 1,485 | 4,078 | 8,174 | 9,820 | 0,959 | 2,883 | 5,780 | 6,944 | 31,7 | 212 513 | 226 111 | 229 263 | 237 499 | 271 164 |
| 4100 | 34.08.410 | 1,529 | 4,254 | 8,557 | 10,287 | 0,987 | 3,008 | 6,051 | 7,274 | 31,6 | 217 249 | 231 187 | 234 417 | 242 860 | 277 366 |
| 4200 | 34.08.420 | 1,573 | 4,429 | 8,940 | 10,753 | 1,016 | 3,132 | 6,322 | 7,604 | 31,4 | 221 994 | 236 272 | 239 581 | 248 229 | 283 578 |
| 4300 | 34.08.430 | 1,617 | 4,637 | 9,387 | 11,298 | 1,044 | 3,279 | 6,638 | 7,989 | 31,3 | 224 446 | 239 063 | 242 452 | 251 306 | 287 496 |
| 4400 | 34.08.440 | 1,661 | 4,844 | 9,835 | 11,842 | 1,073 | 3,425 | 6,954 | 8,374 | 31,2 | 226 901 | 241 858 | 245 325 | 254 386 | 291 417 |
| 4500 | 34.08.450 | 1,702 | 4,970 | 10,081 | 12,137 | 1,099 | 3,514 | 7,128 | 8,582 | 31,2 | 229 537 | 244 835 | 248 380 | 257 646 | 295 520 |
| 4600 | 34.08.460 | 1,744 | 5,096 | 10,327 | 12,431 | 1,126 | 3,603 | 7,303 | 8,790 | 31,2 | 232 699 | 248 336 | 251 960 | 261 432 | 300 147 |
| 4700 | 34.08.470 | 1,788 | 5,147 | 10,378 | 12,481 | 1,154 | 3,640 | 7,339 | 8,826 | 34,6 | 231 108 | 247 085 | 250 788 | 260 466 | 300 023 |
| 4800 | 34.08.480 | 1,832 | 5,199 | 10,430 | 12,531 | 1,183 | 3,676 | 7,375 | 8,861 | 37,9 | 233 853 | 250 170 | 253 952 | 263 836 | 304 234 |
| 4900 | 34.08.490 | 1,876 | 5,322 | 10,726 | 12,899 | 1,211 | 3,763 | 7,585 | 9,121 | 37,8 | 249 703 | 266 360 | 270 221 | 280 310 | 321 550 |
| 5000 | 34.08.500 | 1,920 | 5,445 | 11,023 | 13,266 | 1,240 | 3,850 | 7,795 | 9,381 | 37,7 | 263 756 | 280 752 | 284 692 | 294 988 | 337 069 |
| 5100 | 34.08.510 | 1,961 | 5,571 | 11,270 | 13,561 | 1,266 | 3,939 | 7,969 | 9,589 | 37,6 | 264 982 | 282 319 | 286 337 | 296 839 | 339 762 |
| 5200 | 34.08.520 | 2,003 | 5,697 | 11,516 | 13,855 | 1,293 | 4,029 | 8,143 | 9,797 | 37,4 | 266 305 | 283 981 | 288 079 | 298 786 | 342 551 |
| 5300 | 34.08.530 | 2,047 | 5,904 | 11,963 | 14,400 | 1,322 | 4,175 | 8,459 | 10,182 | 40,8 | 266 281 | 284 298 | 288 474 | 299 387 | 343 993 |
| 5400 | 34.08.540 | 2,091 | 6,112 | 12,411 | 14,944 | 1,350 | 4,322 | 8,776 | 10,567 | 44,2 | 266 338 | 284 695 | 288 950 | 300 069 | 345 517 |
| 5500 | 34.08.550 | 2,135 | 6,241 | 12,660 | 15,241 | 1,378 | 4,413 | 8,952 | 10,777 | 44 | 266 844 | 285 541 | 289 875 | 301 200 | 347 489 |
| 5600 | 34.08.560 | 2,179 | 6,370 | 12,909 | 15,539 | 1,407 | 4,504 | 9,128 | 10,988 | 43,9 | 267 381 | 286 417 | 290 830 | 302 361 | 349 492 |
| 5700 | 34.08.570 | 2,220 | 6,418 | 12,957 | 15,586 | 1,433 | 4,539 | 9,162 | 11,021 | 43,8 | 268 319 | 287 695 | 292 186 | 303 923 | 351 896 |
| 5800 | 34.08.580 | 2,261 | 6,467 | 13,005 | 15,633 | 1,460 | 4,573 | 9,196 | 11,054 | 43,7 | 269 254 | 288 970 | 293 540 | 305 483 | 354 298 |
| 5900 | 34.08.590 | 2,305 | 6,518 | 13,057 | 15,683 | 1,489 | 4,609 | 9,232 | 11,090 | 43,7 | 272 825 | 292 882 | 297 531 | 309 679 | 359 335 |
| 6000 | 34.08.600 | 2,349 | 6,570 | 13,108 | 15,733 | 1,517 | 4,645 | 9,269 | 11,125 | 43,7 | 276 396 | 296 793 | 301 520 | 313 875 | 364 373 |

Цены указаны для конвектора с корпусом из оцинкованной стали окрашенного в RAL 9005
 Стоимость конвектора с корпусом из нержавеющей стали +15% к цене прибора
 Конвектор в проходном исполнении (КВКП) +1500 рублей к цене в концевом исполнении (КВК)

НАШИ ЛУЧШИЕ ПРЕДЛОЖЕНИЯ:



Стальные конвекторы
НОВОТЕПМ novoterm



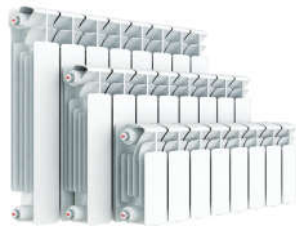
Медно-алюминиевые дизайн-конвекторы **CORALL Коралл**



Стальные трубчатые и плоские дизайн-радиаторы **ARBONIA, IRSAP, Zehnder, PURMO, JAGA**



Конвекторы встраиваемые в пол, с естественной и принудительной конвекцией **GEKON, GOLFSTREAM голфстрим**



Алюминиевые и биметаллические секционные радиаторы **RIFAR, FONDITAL, GLOBAL, SIRA, GERMANIUM**



Медно-алюминиевые дизайн-конвекторы **ATOLL и ATOLL Pro**



Регулирующая арматура для радиаторов и конвекторов **GIACOMINI, FAR, DANFOSS**



Плинтусные конвекторы



Фильтры для воды, Картриджи, Засыпки и Реагенты, Соль таблетированная, Умягчители, Водоподготовка и обратный Осмос, УФ-



Полипропиленовые трубы Wavin **EKOPLASTIK, VALTEC**, Пластиковые и Металлопластиковые трубы **APE, VALTEC REHAU, ELSEN**



Запорно-регулирующая арматура и автоматика **CALEFFI, FAR, ESBE, DANFOSS, ITAP, SIEMENS, HONEYWELL, MEIBES**

Медные трубы **Wieland Sanco, VIEGA**



Теплоизоляция **Скорлупа ППУ, ЭНЕРГОФЛЕКС, ИЗОКОМ**



Настенные и напольные Котлы, Бойлеры, Горелки **DRAZICE, ACV, BUDERUS, HAJDU, PROTHERM, VAILLANT, BAXI, NAVIEN**



Дымоходы **FERRUM**



Автономная канализация **EUROLOS**, Жироуловители **EvoStok**, Канализация **HL, OSTENDORF, AlcaPlast**



Инсталляции **AlcaPlast**, Санфаянс **ROCA, JIKA**, Смесители **LEMARK, ROSSINKA**



Вентиляционные решетки, Воздуховоды, Вентиляторы, Рекуператоры **VENTS, CATA**



Бассейновое оборудование **HAYWARD, PAHLEN, ELECRO, KRIPSOL, EMAUX, AQUAVIVA, CEFIL, KOKIDO**. Химия **BAYROL, AQUADOCTOR**. Трубы и фитинги ПВХ **EFFAST, CORAPLAX, ERA**

АКВАМАСТЕР гк г. Краснодар www.aquamaster.net.ru info@aquamaster.net.ru

КОТЛЫ. РАДИАТОРЫ. КОНВЕКТОРЫ. ТРУБЫ. НАСОСЫ. АРМАТУРА. КИПИА. СТАБИЛИЗАТОРЫ. БОЙЛЕРЫ. ГОРЕЛКИ. ФИЛЬТРЫ. ВОДОПОДГОТОВКА. БИОСЕПТИКИ. БАССЕЙНЫ. ИЗОЛЯЦИЯ. ВЕНТИЛЯЦИЯ. САНТЕХНИКА.
Telegram Viber WhatsApp: megafon +7 928 660-01-90, mts +7 988 602-60-48 +7 (861) 279-10-01